

**ATOMIC 150 CA6424**



NEW SIZE



**CARACTÉRISTIQUES**

T-shirt manches courtes, col rond double épaisseur, bande de propreté encolure et épaules, Coupe tubulaire

**COMPOSITION**

100% coton, maille single, 150 gr/m<sup>2</sup> Couleur gris chiné 58: 85% coton / 15% viscose.

**OBSERVATIONS**

\*La qualité et les couleurs de ce modèle ne suivent pas les propres standards de la marque.

**TALLES**

Adultes:: XS · S · M · L · XL · XXL · XXXL · XXXXL · XXXXXL / :

**SCHÉMA**



**QUANTITÉS**

**Adultes:**

Carton	Blister
100 ud.	10 ud.



**COULEURS**



**TALLES**

Adultes:	XS	S	M	L	XL	XXL	XXXL	XXXXL	XXXXXL
WIDTH (A)		48cm	50cm	54cm	58cm	62cm	66cm	70cm	74cm
LONG (B)		69cm	71cm	73cm	75cm	77cm	79cm	81cm	82cm

\*[Mesures du contour 1cm au dessous des manches / Mesures depuis le point le plus haut de l'épaule jusqu'au bas du vêtement]

**PERSONNALISATIONS DISPONIBLES**



Transfert



Manipulé



### BEAGLE CA6554



#### CARACTÉRISTIQUES

T-shirt manches courtes. Col rond double épaisseur avec élasthanne et bande de propreté épaule à épaule. Coupe tubulaire en tailles adulte et avec coutures latérales en tailles enfant.

#### COMPOSITION

100% coton, maille single jersey, 155 g/m<sup>2</sup>. Gris 58: 85% coton / 15% viscose.

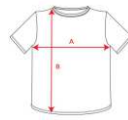
#### OBSERVATIONS

\*Nouvelle couleur. \*Étiquette détachable. \*Disponible en tailles enfant. \*Disponible coupe femme.

#### TAILLES

Adultes:: XS · S · M · L · XL · XXL · XXXL · XXXXL / Enfants:: 1/2 · 3/4 · 5/6 · 7/8 · 9/10 · 11/12

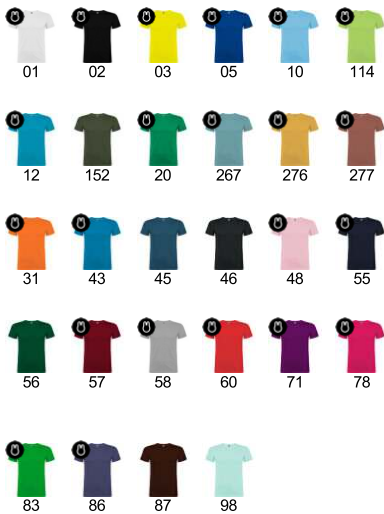
#### SCHÉMA



#### QUANTITÉS

	Carton	Bliстер
<b>Adultes:</b>	100 ud.	5 ud.
<b>Enfants:</b>	100 ud.	5 ud.

#### COULEURS



#### TAILLES

Adultes:	XS	S	M	L	XL	XXL	XXXL	XXXXL
WIDTH (A)	46cm	49cm	52cm	55cm	58cm	62cm	66cm	70cm
LONG (B)	66cm	69cm	71cm	73cm	75cm	77cm	79cm	81cm
Enfants:	1/2	3/4	5/6	7/8	9/10	11/12		
WIDTH (A)	29cm	32cm	35cm	38cm	41cm	44cm		
LONG (B)	39cm	43cm	47cm	51cm	55cm	59cm		

\*[Mesures du contour 1cm au dessous des manches / Mesures depuis le point le plus haut de l'épaule jusqu'au bas du vêtement]

#### PERSONNALISATIONS DISPONIBLES



Transfert



Manipulé



### GOLDEN CA6690



#### CARACTÉRISTIQUES

T-shirt tubulaire manches courtes en coton biologique. Col rond en côte 1x1. Coutures décoratives sur bas et manches.

#### COMPOSITION

100% coton biologique peigné, jersey simple. Couleur: 160 g / m<sup>2</sup>. Blanc: 170 g / m<sup>2</sup>. Couleur gris chiné 58: 85% coton bio / 15% viscose

#### OBSERVATIONS

\*Étiquette détachable ECO \* Duo concept.

#### TAILLES

Adultes:: S · M · L · XL · XXL · XXXL / Enfants:: 3/4 · 5/6 · 7/8 · 9/10 · 11/12

#### SCHÉMA



#### QUANTITÉS

	Carton	Blister
<b>Adultes:</b>	100 ud.	5 ud.
<b>Enfants:</b>	100 ud.	5 ud.

#### COULEURS



#### TAILLES

Adultes:	S	M	L	XL	XXL	XXXL
WIDTH (A)	49cm	52cm	55cm	58cm	62cm	66cm
LONG (B)	69cm	71cm	73cm	75cm	77cm	79cm
Enfants:	3/4	5/6	7/8	9/10	11/12	
WIDTH (A)	32cm	35cm	38cm	42cm	46cm	
LONG (B)	43cm	47cm	51cm	55cm	59cm	

\*[Mesures du contour 1cm au dessous des manches / Mesures depuis le point le plus haut de l'épaule jusqu'au bas du vêtement]

#### PERSONNALISATIONS DISPONIBLES



Transfert



Manipulé

#### CERTIFICATS



## GOLDEN WOMAN CA6696



### CARACTÉRISTIQUES

T-shirt manches courtes ceinturé en coton biologique. Col rond en côte 1x1. Coutures décoratives sur bas et manches. Coutures latérales.

### COMPOSITION

100% coton biologique peigné, jersey simple. Couleur: 160 g / m<sup>2</sup>. Blanc: 170 g / m<sup>2</sup> Couleur gris chiné 58: 85% coton bio / 15% viscose

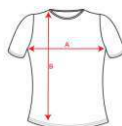
### OBSERVATIONS

\*Étiquette détachable ECO \*Duo concept.

### TAILLES

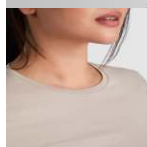
Adultes:: S · M · L · XL · XXL / :

### SCHÉMA



### QUANTITÉS

	Carton	Blister
Adultes:	100 ud.	5 ud.



### COULEURS



### TAILLES

Adultes:	S	M	L	XL	XXL
WIDTH (A)	41cm	44cm	47cm	50cm	54cm
LONG (B)	62cm	64cm	66cm	68cm	69cm

\*[Mesures du contour 1cm au dessous des manches / Mesures depuis le point le plus haut de l'épaule jusqu'au bas du vêtement]

### PERSONNALISATIONS DISPONIBLES



Transfert



Manipulé

### CERTIFICATS



**DOGO PREMIUM CA6502**



Duo Concept  
CA6683



**CARACTÉRISTIQUES**

T-shirt manches courtes. Col rond quadruple épaisseur et bande de propreté pour encolure et épaules. Coutures latérales.

**COMPOSITION**

100% coton, maille single jersey, 165 g/m<sup>2</sup>. Gris 58: 85% coton / 15% viscose.

**OBSERVATIONS**

\*Taille 4XL pour les couleurs: blanc 01, noir 02, marine 55, vert bouteille 56, royal 05 et gris 58. \*Taille 5 XL en blanc 01 et noir 02. \*Étiquette détachable. \*Disponible en tailles enfant. \*Disponible en coupe femme.

**TAILLES**

Adultes:: S · M · L · XL · XXL · XXXL · XXXXL · XXXXXL / Enfants:: 3/4 · 5/6 · 7/8 · 9/10 · 11/12

**SCHÉMA**



**QUANTITÉS**

	Carton	Blistér
<b>Adultes:</b>	100 ud.	5 ud.
<b>Enfants:</b>	100 ud.	5 ud.

**COULEURS**



**TAILLES**

Adultes:	S	M	L	XL	XXL	XXXL	XXXXL	XXXXXL
WIDTH (A)	48cm	50cm	54cm	58cm	62cm	66cm	70cm	74cm
LONG (B)	69cm	71cm	73cm	75cm	77cm	79cm	81cm	83cm
Enfants:	3/4	5/6	7/8	9/10	11/12			
WIDTH (A)	32cm	35cm	39cm	43cm	46cm			
LONG (B)	45cm	49cm	53cm	57cm	61cm			

\*[Mesures du contour 1cm au dessous des manches / Mesures depuis le point le plus haut de l'épaule jusqu'au bas du vêtement]

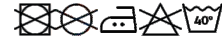
**PERSONNALISATIONS DISPONIBLES**



Manipulé



POINTER CA1204



**CARACTÉRISTIQUES**

T-shirt manches longues, tissu tubulaire, avec col rond quadruple épaisseur et poignets en côte 1x1. Bande de propreté encolure et épaules.

**COMPOSITION**

100% coton, maille single jersey, 165 g/m<sup>2</sup>. Gris 58: 85% coton / 15% viscose.

**OBSERVATIONS**

\*Disponible en taille 4XL: marine 55. \*Étiquette détachable.

**TALLES**

Adultes:: XS · S · M · L · XL · XXL · XXXL · XXXXL / :

**SCHÉMA**



**QUANTITÉS**

**Adultes:**

Carton	Bijster
50 ud.	1 ud.

**COULEURS**



**TALLES**

Adultes:	XS	S	M	L	XL	XXL	XXXL	XXXXL
WIDTH (A)	46cm	48cm	50cm	54cm	58cm	62cm	66cm	70cm
LONG (B)	66cm	70cm	72cm	74cm	76cm	78cm	80cm	82cm

[\*Mesures du contour 1cm au dessous des manches / Mesures depuis le point le plus haut de l'épaule jusqu'au bas du vêtement]

**PERSONNALISATIONS DISPONIBLES**



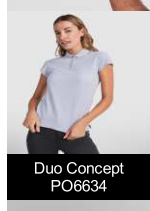
Transfert



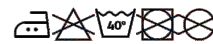
Manipulé



STAR PO6638



Duo Concept  
PO6634



**CARACTÉRISTIQUES**

Polo homme manches courtes. Bande de propreté renforcée au cou. Col et bord de manches en côte 1x1. Coutures latérales. Patte de boutonnage avec 3 boutons. Bas avec ouvertures latérales.

**COMPOSITION**

100% coton, maille piquée, 200g/m². Gris chiné 58: 85% coton / 15% viscose.

**OBSERVATIONS**

\*Poche en option. \*Étiquette détachable. \*Duo concept. \*Disponible en tailles enfants.

**TAILLES**

Adultes:: S · M · L · XL · XXL · XXXL · XXXXL / Enfants:: 1/2 · 3/4 · 5/6 · 7/8 · 9/10 · 11/12

**SCHÉMA**



**QUANTITÉS**

	Carton	Bijster
<b>Adultes:</b>	50 ud.	5 ud.
<b>Enfants:</b>	50 ud.	5 ud.

**COULEURS**



**TAILLES**

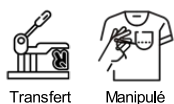
Adultes:	S	M	L	XL	XXL	XXXL	XXXXL
WIDTH (A)	51cm	54cm	57cm	60cm	64cm	67cm	70cm
LONG (B)	70cm	72cm	74cm	76cm	79cm	82cm	85cm

Enfants:	1/2	3/4	5/6	7/8	9/10	11/12
WIDTH (A)	32cm	35cm	38cm	41cm	44cm	48cm
LONG (B)	40cm	44cm	48cm	52cm	56cm	60cm

\*[Mesures du contour 1cm au dessous des manches / Mesures depuis le point le plus haut de l'épaule jusqu'au bas du vêtement]

**PERSONNALISATIONS DISPONIBLES**



STAR WOMAN PO6634



Duo Concept  
PO6638



**CARACTÉRISTIQUES**

Polo femme manches courtes. Bande de propreté renforcée au cou. Col et bord de manches en côte 1x1. Coutures latérales et coupe près du corps. Patte de boutonnage fine avec 3 boutons. Bas avec ouvertures latérales.

**COMPOSITION**

100% coton, maille piquée, 200 g/m<sup>2</sup>. Gris chiné 58: 85% coton / 15% viscose.

**OBSERVATIONS**

\*Étiquette détachable. \*Duo concept.

**TAILLES**

Adultes:: S · M · L · XL · XXL · XXXL / :

**SCHÉMA**



**QUANTITÉS**

	Carton	Blister
<b>Adultes:</b>	50 ud.	5 ud.

**COULEURS**



**TAILLES**

Adultes:	S	M	L	XL	XXL	XXXL
WIDTH (A)	42cm	45cm	48cm	51cm	54cm	57cm
LONG (B)	61cm	63cm	65cm	67cm	69cm	70cm

\*[Mesures du contour 1cm au dessous des manches / Mesures depuis le point le plus haut de l'épaule jusqu'au bas du vêtement]

**PERSONNALISATIONS DISPONIBLES**



Transfert

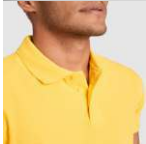


Manipulé





AUSTRAL PO6632



**CARACTÉRISTIQUES**

Polo manches courtes, patte de boutonnage 3 boutons. Col en côte 1x1. Bande de propreté à l'encolure.

**COMPOSITION**

100% coton, maille piquée, 180 g/m<sup>2</sup>.

**OBSERVATIONS**

\*Étiquette détachable.

**TALLES**

Adultes:: S · M · L · XL · XXL · XXXL / :

**SCHÉMA**



**QUANTITÉS**

	Carton	Blister
<b>Adultes:</b>	50 ud.	5 ud.

**COULEURS**



**TALLES**

Adultes:	S	M	L	XL	XXL	XXXL
WIDTH (A)	50cm	53cm	57cm	60cm	63cm	66cm
LONG (B)	69cm	71cm	73cm	75cm	77cm	79cm

\*[Mesures du contour 1cm au dessous des manches / Mesures depuis le point le plus haut de l'épaule jusqu'au bas du vêtement]

**PERSONNALISATIONS DISPONIBLES**



Transfert



Manipulé



## IMPERIUM PO6641



### CARACTÉRISTIQUES

Polo haute qualité, manches courtes, tissu confortable. Cou avec patte de boutonnage 3 boutons ton sur ton. Col et bord de manches en côte, bande de propreté renforcée dans le cou. Ouvertures latérales avec bandes de propretés ton sur ton. Empiècement du dos légèrement plus long que le devant du polo. Double piquage sur épaules, manches et bas.

### COMPOSITION

100% coton peigné, maille piquée, 220 g/m². Gris chiné 58: 85% coton, / 15% viscose.

### OBSERVATIONS

\*Étiquette détachable. \*Poche optionnelle.

### TAILLES

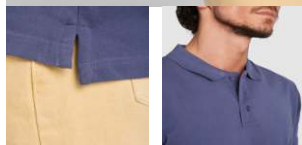
Adultes: S · M · L · XL · XXL · XXXL / :

### SCHÉMA



### QUANTITÉS

	Carton	Bliстер
<b>Adultes:</b>	50 ud.	1 ud.



### COULEURS



### TAILLES

Adultes:	S	M	L	XL	XXL	XXXL
WIDTH (A)	49cm	52cm	55cm	58cm	62cm	66cm
LONG (B)	68cm	70cm	72cm	74cm	76cm	78cm

\*[Mesures du contour 1cm au dessous des manches / Mesures depuis le point le plus haut de l'épaule jusqu'au bas du vêtement]

### PERSONNALISATIONS DISPONIBLES



Transfert



Manipulé



## PRINCE PO6617



### CARACTÉRISTIQUES

Polo à manches courtes en coton biologique certifié OCS. Col et finitions des manches en côte 1x1. Patte de boutonnage à 2 boutons. Coutures renforcées couvertes au col. Fentes latérales sur l'ourlet. Poche en option.

### COMPOSITION

Coloris unis : 100 % coton bio, 210g/m<sup>2</sup>. 58 couleur gris chiné : 85 % coton bio 15 % viscose

### OBSERVATIONS

\* Étiquette enlevable \* Duo concept \* Tissu organique OCS

### TALLES

Adultes:: S · M · L · XL · XXL · XXXL / :

### SCHÉMA



### QUANTITÉS

	Carton	Bijster
<b>Adultes:</b>	50 ud.	5 ud.

### COULEURS



### TALLES

Adultes:	S	M	L	XL	XXL	XXXL
WIDTH (A)	51cm	54cm	57cm	60cm	64cm	67cm
LONG (B)	70cm	72cm	74cm	76cm	79cm	82cm

\*[Mesures du contour 1cm au dessous des manches / Mesures depuis le point le plus haut de l'épaule jusqu'au bas du vêtement]

### PERSONNALISATIONS DISPONIBLES



Transfert



## PRINCE WOMAN PO6618



### CARACTÉRISTIQUES

Polo ajusté à manches courtes pour femme en coton biologique certifié OCS. Col et finitions des manches en côte 1x1. Patte de boutonnage à 2 boutons. Coutures renforcées couvertes au col. Fentes latérales sur l'ourlet.

### COMPOSITION

Coloris unis : 100 % coton bio, 210g/m<sup>2</sup>. 58 couleur gris chiné : 85 % coton bio 15 % viscose

### OBSERVATIONS

\* Étiquette enlevable \* Duo concept \* Tissu organique OCS

### TAILLES

Adultes:: S · M · L · XL · XXL · XXXL / :

### SCHÉMA



### QUANTITÉS

	Carton	Bijster
<b>Adultes:</b>	50 ud.	5 ud.

### COULEURS



### TAILLES

Adultes:	S	M	L	XL	XXL	XXXL
WIDTH (A)	42cm	45cm	48cm	51cm	54cm	57cm
LONG (B)	61cm	63cm	65cm	67cm	69cm	70cm

\*[Mesures du contour 1cm au dessous des manches / Mesures depuis le point le plus haut de l'épaule jusqu'au bas du vêtement]

### PERSONNALISATIONS DISPONIBLES



Transfert



**MONTREAL PO6629**



**CARACTÉRISTIQUES**

Polo manches courtes avec col et bord de manche en côte 1x1. Patte de boutonnage 3 boutons ton sur ton avec intérieur assorti aux liserés du col et bords de manches. Bande de propreté à l'encolure, bas avec ouvertures latérales.

**COMPOSITION**

100% coton peigné, maille piquée, 230 g/m².

**OBSERVATIONS**

\*Étiquette détachable.

**TAILLES**

Adultes: S · M · L · XL · XXL / :

**SCHÉMA**



**QUANTITÉS**

	Carton	Blistér
<b>Adultes:</b>	50 ud.	1 ud.



**COULEURS**



**TAILLES**

Adultes:	S	M	L	XL	XXL
WIDTH (A)	50cm	53cm	57cm	60cm	63cm
LONG (B)	69cm	71cm	73cm	75cm	77cm

\*[Mesures du contour 1cm au dessous des manches / Mesures depuis le point le plus haut de l'épaule jusqu'au bas du vêtement]

**PERSONNALISATIONS DISPONIBLES**



Transfert



Manipulé



CARPE PO5009



**CARACTÉRISTIQUES**

Polo manches longues avec col et bord de manche en côte 1x1. Patte de boutonnage 3 boutons ton sur ton. Poignets en côte 1x1 avec élasthanne. Bande de propreté à l'encolure. Fentes latérales

**COMPOSITION**

65% polyester/ 35 % coton, maille piquée, 220 g/m².

**OBSERVATIONS**

\*Couleur marine 55 disponible en XXXL. \*Poche optionnelle. \*Étiquette détachable.

**TAILLES**

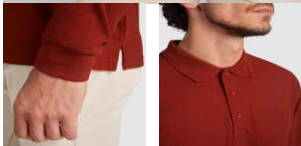
Adultes:: S · M · L · XL · XXL · XXXL / :

**SCHÉMA**



**QUANTITÉS**

	Carton	Bijster
<b>Adultes:</b>	25 ud.	1 ud.



**COULEURS**



**TAILLES**

Adultes:	S	M	L	XL	XXL	XXXL
WIDTH (A)	49cm	53cm	57cm	60cm	63cm	66cm
LONG (B)	68cm	70cm	72cm	74cm	76cm	78cm

\*[Mesures du contour 1cm au dessous des manches / Mesures depuis le point le plus haut de l'épaule jusqu'au bas du vêtement]

**PERSONNALISATIONS DISPONIBLES**



Transfert



Manipulé



## ESTRELLA L/S PO6635



Duo Concept  
PO6636



### CARACTÉRISTIQUES

Polo manches longues, col et poignets en côte 1x1, Patte de boutonnage 3 boutons ton sur ton. Poignets avec élasthanne. Bande de propreté à l'encolure.

### COMPOSITION

100% coton, maille piquée, 220 g/m<sup>2</sup>. Gris 58: 85% coton/ 15% viscose.

### OBSERVATIONS

\*Poche optionnelle. \*Étiquette détachable. \*Duo Concept.

### TALLES

Adultes:: S · M · L · XL · XXL · XXXL / Enfants:: 1/2 · 3/4 · 5/6 · 7/8 · 9/10 · 11/12

### SCHÉMA



### QUANTITÉS

	Carton	Bijster
<b>Adultes:</b>	25 ud.	1 ud.
<b>Enfants:</b>	25 ud.	1 ud.

### COULEURS



### TALLES

Adultes:	S	M	L	XL	XXL	XXXL
WIDTH (A)	49cm	52cm	55cm	58cm	61cm	64cm
LONG (B)	69cm	71cm	73cm	75cm	77cm	79cm
Enfants:	1/2	3/4	5/6	7/8	9/10	11/12
WIDTH (A)	32cm	34cm	36cm	38cm	40cm	42cm
LONG (B)	41cm	45cm	49cm	53cm	58cm	62cm

\*[Mesures du contour 1cm au dessous des manches / Mesures depuis le point le plus haut de l'épaule jusqu'au bas du vêtement]

### PERSONNALISATIONS DISPONIBLES



Transfert



Manipulé



ESTRELLA WOMAN L/S PO6636



Duo Concept  
PO6636



**DUO**



**CARACTÉRISTIQUES**

Polo manches longues, col et poignets en côte 1x1, Patte de boutonnage 3 boutons ton sur ton. Poignets avec élasthanne. Bande de propreté à l'encolure. Coupe ajustée.

**COMPOSITION**

100% coton, maille piquée, 220 g/m<sup>2</sup>. Gris 58: 85% coton / 15% viscose.

**OBSERVATIONS**

\*Étiquette détachable. \*Duo Concept.

**TAILLES**

Adultes:: S · M · L · XL · XXL · XXXL / :

**SCHÉMA**



**QUANTITÉS**

	Carton	Bijster
<b>Adultes:</b>	25 ud.	1 ud.

**COULEURS**



**TAILLES**

Adultes:	S	M	L	XL	XXL	XXXL
WIDTH (A)	41cm	44cm	47cm	50cm	54cm	57cm
LONG (B)	61cm	63cm	65cm	67cm	68cm	69cm

\*[Mesures du contour 1cm au dessous des manches / Mesures depuis le point le plus haut de l'épaule jusqu'au bas du vêtement]

**PERSONNALISATIONS DISPONIBLES**



Transfert



Manipulé





**CARPE CHILD PO5008**



**CARACTÉRISTIQUES**

Polo manches longues avec col et bord de manche en côte 1x1. Patte de boutonnage 2 boutons ton sur ton. Poignets avec élasthanne et en côte 1x1. Bande de propreté à l'encolure.

**COMPOSITION**

65% polyester/35 % coton, maille piquée, 220 g/m<sup>2</sup>.

**OBSERVATIONS**

\*Étiquette détachable. \*Disponible en tailles enfants.

**TALLES**

Adultes:: / Enfants:: 1/2 · 3/4 · 5/6 · 7/8 · 9/10 · 11/12

**SCHÉMA**



**QUANTITÉS**

	Carton	Bijster
<b>Enfants:</b>	50 ud.	1 ud.

**COULEURS**



**TALLES**

Enfants:	1/2	3/4	5/6	7/8	9/10	11/12
WIDTH (A)	31.5cm	33cm	36cm	40cm	44cm	48cm
LONG (B)	40cm	46cm	50cm	54cm	58cm	62cm

\*[Mesures du contour 1cm au dessous des manches / Mesures depuis le point le plus haut de l'épaule jusqu'au bas du vêtement]

**PERSONNALISATIONS DISPONIBLES**



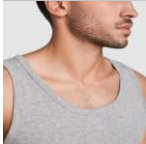
Transfert



Manipulé



TEXAS CA6545



DUO KIDS



**CARACTÉRISTIQUES**

Débardeur avec bretelles larges, coupe semi-cintrée, emmanchures et col en maille single jersey. Coutures latérales renforcées à 4 piqûges permettant une meilleure durée de vie.

**COMPOSITION**

100% coton, maille single jersey, 155 g/m². Gris 58: 85% coton / 15% viscose.

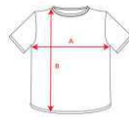
**OBSERVATIONS**

\*Étiquette détachable. \*Disponible coupe femme.

**TAILLES**

Adultes:: S · M · L · XL · XXL · XXXL / Enfants:: 1/2 · 3/4 · 5/6 · 7/8 · 9/10 · 11/12

**SCHÉMA**



**QUANTITÉS**

	Carton	Bijster
<b>Adultes:</b>	100 ud.	5 ud.
<b>Enfants:</b>	100 ud.	5 ud.

**COULEURS**



**TAILLES**

Adultes:	S	M	L	XL	XXL	XXXL
WIDTH (A)	46.5cm	49.5cm	52.5cm	55.5cm	59.5cm	63.5cm
LONG (B)	70cm	72cm	74cm	76cm	78cm	80cm
Enfants:	1/2	3/4	5/6	7/8	9/10	11/12
WIDTH (A)	28cm	31cm	34cm	37cm	40cm	43cm
LONG (B)	39cm	43cm	47cm	51cm	55cm	59cm

\*[Mesures du contour 1cm au dessous des manches / Mesures depuis le point le plus haut de l'épaule jusqu'au bas du vêtement]

**PERSONNALISATIONS DISPONIBLES**



Transfert



Manipulé

