

ANNAPURNA SU1104



CARACTÉRISTIQUES

Sweat en coton manches longues raglan. Avec col, poignet et ceinture en côte 1x1. Col rond orné avec détail centré de couture croisé et bande de propreté renforcée à l'intérieur du col.

COMPOSITION

100% coton, maille molleton non gratté, 260 g/m². Gris 58: 85% coton / 15% viscose.

OBSERVATIONS

*Étiquette détachable. *duo concept.

TAILLES

Adultes: S · M · L · XL · XXL / :

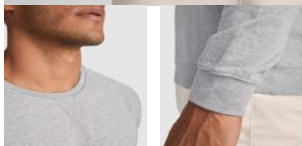
SCHÉMA



QUANTITÉS

	Carton	Blister
Adultes:	30 ud.	1 ud.

Duo Concept
[CODEDUO]



COULEURS



TAILLES

Adultes:	S	M	L	XL	XXL
WIDTH (A)	50cm	53cm	56cm	59cm	62cm
LONG (B)	64cm	67cm	70cm	73cm	76cm

*[Mesures du contour 1cm au dessous des manches / Mesures depuis le point le plus haut de l'épaule jusqu'au bas du vêtement]

PERSONNALISATIONS DISPONIBLES



ANNAPURNA WOMAN SU1111



CARACTÉRISTIQUES

Sweat en coton manches longues raglan. Avec col, poignets et ceinture en côte 2x1. Col rond avec bande de propreté renforcée à l'intérieur. Détail centré de coutures croisées avec côte 2x1.

COMPOSITION

100% coton, maille molleton non gratté, 260 g/m². Couleur gris chiné (58): 85% coton / 15% viscose.

OBSERVATIONS

*Étiquette détachable. *Duo concept.

TAILLES

Adultes: S · M · L · XL · XXL / :

SCHÉMA



QUANTITÉS

	Carton	Blister
Adultes:	30 ud.	1 ud.



COULEURS



TAILLES

Adultes:	S	M	L	XL	XXL
WIDTH (A)	48cm	51cm	54cm	57cm	60cm
LONG (B)	66cm	67cm	68cm	69cm	70cm

*[Mesures du contour 1cm au dessous des manches / Mesures depuis le point le plus haut de l'épaule jusqu'au bas du vêtement]

PERSONNALISATIONS DISPONIBLES



Transfert



Manipulé



BATIAN SU1071



CARACTÉRISTIQUES

Sweat unisexe en coton biologique peigné et polyester recyclé. Col, poignets et taille en côte 2x1. Coutures surpiquées aux épaules, aux emmanchures, au cou, aux poignets et à la taille. Demi-Lune à l'intérieur du cou arrière.

COMPOSITION

65% coton (57% bio) / 35% polyester (21% recyclé), molleton matelassé, 300 g/m². Vigore gris 58 : 60% coton (48% bio) / 31% polyester (21% recyclé) / 9% viscose.

OBSERVATIONS

* Étiquette amovible ECO * Polybag individuel en matériau recyclé. * Modèle unisexe. Produit avec certificat 139218-OCS et 139218-GRS

TAILLES

Adultes:: XS · S · M · L · XL · XXL · XXXL / :

SCHÉMA



QUANTITÉS

	Carton	Blistet
Adultes:	30 ud.	1 ud.

COULEURS



TAILLES

Adultes:	XS	S	M	L	XL	XXL	XXXL
WIDTH (A)	51cm	54cm	57cm	60cm	63cm	67cm	71cm
LONG (B)	66cm	68cm	70cm	72cm	74cm	76cm	78cm

*[Mesures du contour 1cm au dessous des manches / Mesures depuis le point le plus haut de l'épaule jusqu'au bas du vêtement]

PERSONNALISATIONS DISPONIBLES



Manipulé

CERTIFICATS



TELENO SU1117



CARACTÉRISTIQUES

Sweat-shirt coton avec design classique. Col, poignets et bas en côte 1x1. Bande de propreté renforcée à l'intérieur du col.

COMPOSITION

100% coton, 320 g/m².

OBSERVATIONS

*Étiquette détachable.

TAILLES

Adultes:: XS · S · M · L · XL · XXL · XXXL / :

SCHÉMA



QUANTITÉS

	Carton	Blister
Adultes:	30 ud.	1 ud.

COULEURS



TAILLES

Adultes:	XS	S	M	L	XL	XXL	XXXL
WIDTH (A)	51cm	54cm	57cm	60cm	63cm	67cm	71cm
LONG (B)	66cm	68cm	70cm	72cm	74cm	76cm	78cm

*[Mesures du contour 1cm au dessous des manches / Mesures depuis le point le plus haut de l'épaule jusqu'au bas du vêtement]

PERSONNALISATIONS DISPONIBLES



Transfert



CAPUCHA SU1087



CARACTÉRISTIQUES

Sweat-shirt capuche avec poche kangourou et cordon de serrage. Poignets et ceinture avec élasthanne en côte 1x1. Modèle enfant sans cordon de serrage.

COMPOSITION

50% coton / 50% polyester, maille molleton, 280 g/m². Gris 58: 55% coton / 40% polyester 5% viscose.

OBSERVATIONS

*Étiquette détachable. *Molleton gratté. *Disponible en tailles enfants. * Tenez en compte des limites de ce type de tissu et de la nécessité de le protéger face aux migrations de teintures lors du marquage.

TALLES

Adultes:: S · M · L · XL · XXL · XXXL / Enfants:: 3/4 · 5/6 · 7/8 · 9/10 · 11/12

SCHÉMA



QUANTITÉS

	Carton	Blister
Adultes:	30 ud.	1 ud.
Enfants:	30 ud.	1 ud.



COULEURS



TALLES

Adultes:	S	M	L	XL	XXL	XXXL
WIDTH (A)	54cm	57cm	60cm	63cm	66cm	69cm
LONG (B)	64cm	67cm	70cm	73cm	76cm	79cm
Enfants:	3/4	5/6	7/8	9/10	11/12	
WIDTH (A)	36cm	40cm	44cm	46cm	49cm	
LONG (B)	44cm	48cm	52cm	56cm	60cm	

*[Mesures du contour 1cm au dessous des manches / Mesures depuis le point le plus haut de l'épaule jusqu'au bas du vêtement]

PERSONNALISATIONS DISPONIBLES



Transfert



Manipulé



FUJI SU1105



CARACTÉRISTIQUES

Sweat en maille molleton non gratté avec détails fluo. Fermeture éclair centrée avec curseur arrondi en contraste fluo. Capuche avec doublure intérieure en polyester micro perforé et cordon avec œillets métalliques tous deux en contraste fluo. Manches longues avec poignets et ceinture en côte 1x1. Deux poches frontales avec liseré large. Encolure avec bande de propreté renforcée.

COMPOSITION

60% coton / 40% polyester, maille molleton non gratté, 280 g/m². Doublure capuche : 100% polyester microperforé.

OBSERVATIONS

*Couleur gris chiné 58: 85% coton / 15% viscose. *Étiquette détachable.

TAILLES

Adultes: S · M · L · XL · XXL / :

SCHÉMA



QUANTITÉS

	Carton	Blister
Adultes:	20 ud.	1 ud.

COULEURS



TAILLES

Adultes:	S	M	L	XL	XXL
WIDTH (A)	50cm	53cm	56cm	59cm	62cm
LONG (B)	63cm	66cm	69cm	72cm	75cm

*[Mesures du contour 1cm au dessous des manches / Mesures depuis le point le plus haut de l'épaule jusqu'au bas du vêtement]

PERSONNALISATIONS DISPONIBLES



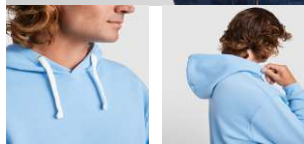
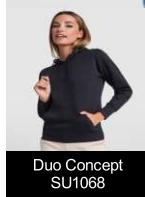
Transfert



Manipulé



URBAN SU1067



CARACTÉRISTIQUES

Sweat-shirt bicolore avec capuche doublée et cordon de serrage contrasté. Poche kangourou. Poignets et ceinture avec élasthanne en côte 1x1. Modèle enfant sans cordon de serrage.

COMPOSITION

50% coton / 50% polyester, maille molleton 280 g/m². Couleur gris 58: 55% coton / 40% polyester / 5% viscose.

OBSERVATIONS

*Étiquette détachable. *Duo Concept. *Disponible en tailles enfants.

TAILLES

Adultes:: XS · S · M · L · XL · XXL · XXXL · XXXXL / Enfants:: 3/4 · 5/6 · 7/8 · 9/10 · 11/12

SCHÉMA



QUANTITÉS

	Carton	Blister
Adultes:	25 ud.	1 ud.
Enfants:	25 ud.	1 ud.

COULEURS



TAILLES

Adultes:	XS	S	M	L	XL	XXL	XXXL	XXXXL
WIDTH (A)	51cm	54cm	57cm	60cm	63cm	66cm	69cm	72cm
LONG (B)	64cm	66cm	68cm	70cm	72cm	74cm	76cm	78cm
Enfants:	3/4	5/6	7/8	9/10	11/12			
WIDTH (A)	36cm	39cm	42cm	45cm	48cm			
LONG (B)	44cm	48cm	52cm	56cm	60cm			

*[Mesures du contour 1cm au dessous des manches / Mesures depuis le point le plus haut de l'épaule jusqu'au bas du vêtement]

PERSONNALISATIONS DISPONIBLES



Transfert



Manipulé



URBAN WOMAN SU1068



CARACTÉRISTIQUES

Sweat-shirt coupe près de corps féminin avec capuche doublé à contraste et au ton du cordon de serrage et poche kangourou. Bande de propreté renforcée en tissu chevron pour l'encolure. Poignets et ceinture coté 1x1 avec élasthanne. Détail thumb slit – poignet avec ouverture de boutonnière pour le pouce.

COMPOSITION

50% coton / 50% polyester, maille molleton, 280 g/m². Gris 58: 55% coton / 40% polyester / 5% viscose.

OBSERVATIONS

*Étiquette détachable. *Duo Concept.

TAILLES

Adultes:: S · M · L · XL · XXL / :

SCHÉMA



QUANTITÉS

	Carton	Blister
Adultes:	25 ud.	1 ud.

COULEURS



TAILLES

Adultes:	S	M	L	XL	XXL
WIDTH (A)	47cm	50cm	53cm	56cm	59cm
LONG (B)	63cm	65cm	67cm	69cm	71cm

*[Mesures du contour 1cm au dessous des manches / Mesures depuis le point le plus haut de l'épaule jusqu'au bas du vêtement]

PERSONNALISATIONS DISPONIBLES



MONTBLANC CQ6421



CARACTÉRISTIQUES

Sweat capuche décontracté avec fermeture éclair. Finition côte sur le contour de la capuche et des poches. Poche style kangourou. Poignets et ceinture en côte 2x2.

COMPOSITION

50% coton / 50% polyester, maille molleton, 280 g/m2. 3% élasthane en poignets. Gris chiné 58: 55% coton / 40% polyester / 5% viscose.

OBSERVATIONS

*Disponible en tailles enfants. *Étiquette détachable.

TALLES

Adultes:: S · M · L · XL · XXL · XXXL / Enfants:: 3/4 · 5/6 · 7/8 · 9/10 · 11/12

SCHÉMA



QUANTITÉS

	Carton	Blister
Adultes:	25 ud.	1 ud.
Enfants:	25 ud.	1 ud.

COULEURS



TALLES

Adultes:	S	M	L	XL	XXL	XXXL
WIDTH (A)	54cm	57cm	60cm	63cm	66cm	70cm
LONG (B)	64cm	67cm	70cm	73cm	76cm	79cm
Enfants:	3/4	5/6	7/8	9/10	11/12	
WIDTH (A)	38cm	40cm	42cm	44cm	46cm	
LONG (B)	45cm	49cm	53cm	57cm	61cm	

*[Mesures du contour 1cm au dessous des manches / Mesures depuis le point le plus haut de l'épaule jusqu'au bas du vêtement]

PERSONNALISATIONS DISPONIBLES



Transfert



Manipulé



ALASKA CQ1106



CARACTÉRISTIQUES

Parka en tissu ripstop très résistant. · Fermeture éclair avant et protecteur de cou. · Capuche amovible. · Poignets intérieurs avec détails thumbslit. · Stoppeurs pour capuche et intérieur du bas. · Trois poches avant avec zip. Une sur la poitrine à droite et deux sur les côtés. · Deux poches intérieures avec velcro. · Poignets ajustables avec rabats en velcro.

COMPOSITION

100% polyester quadriller. Doublure: 100% polyester. 300 g/m².

OBSERVATIONS

*Étiquette détachable. *Résistant à l'eau. *Modèle coupe-vent.

TAILLES

Adultes:: S · M · L · XL · XXL · XXXL / :

SCHÉMA



QUANTITÉS

	Carton	Blister
Adultes:	10 ud.	1 ud.



COULEURS



TAILLES

Adultes:	S	M	L	XL	XXL	XXXL
WIDTH (A)	53cm	56cm	59cm	63cm	67cm	71cm
LONG (B)	70cm	72cm	74cm	76cm	77cm	78cm

*[Mesures du contour 1cm au dessous des manches / Mesures depuis le point le plus haut de l'épaule jusqu'au bas du vêtement]

PERSONNALISATIONS DISPONIBLES



ARTIC HOMBRE CQ6412



KIDS DUO  



CARACTÉRISTIQUES

Veste polaire, col montant doublé et bande de propreté renforcé ton sur ton. Zip injecté ton sur ton avec curseur en tissu. Poches latérales. Poignets liserés élastiques. Bas avec arrêts ajustables à l'intérieur.

COMPOSITION

100% polyester, polaire, 300 g/m²

OBSERVATIONS

*Étiquette détachable. *Duo concept *Disponible en tailles enfants.

TAILLES

Adultes:: S · M · L · XL · XXL · XXXL · XXXXL / Enfants:: 2 · 4 · 6 · 8 · 10 · 12 · 14 · 16

SCHÉMA



QUANTITÉS

	Carton	Blister
Adultes:	15 ud.	1 ud.
Enfants:	15 ud.	1 ud.

COULEURS



TAILLES

Adultes:	S	M	L	XL	XXL	XXXL	XXXXL	
WIDTH (A)	52cm	55cm	58cm	61cm	65cm	69cm	73cm	
LONG (B)	69cm	71cm	73cm	75cm	78cm	80cm	82cm	
Enfants:	2	4	6	8	10	12	14	16
WIDTH (A)	33cm	35cm	37cm	39cm	41cm	44cm	47cm	50cm
LONG (B)	39cm	44cm	47cm	50cm	53cm	56cm	59cm	62cm

*[Mesures du contour 1cm au dessous des manches / Mesures depuis le point le plus haut de l'épaule jusqu'au bas du vêtement]

PERSONNALISATIONS DISPONIBLES



Transfert



Manipulé



ARTIC MUJER CQ6413



CARACTÉRISTIQUES

Veste polaire, col montant doublé et bande de propreté renforcé ton sur ton. Zip injecté ton sur ton avec le curseur. Poignets liserés élastiques. Coupe près du corps. Bas avec arrêts ajustables à l'intérieur.

COMPOSITION

100% polyester, polaire, 300 g/m²

OBSERVATIONS

*Étiquette détachable. *Duo concept

TAILLES

Adultes:: S · M · L · XL · XXL / :

SCHÉMA



QUANTITÉS

	Carton	Blister
Adultes:	15 ud.	1 ud.



COULEURS



TAILLES

Adultes:	S	M	L	XL	XXL
WIDTH (A)	47cm	50cm	53cm	56cm	60cm
LONG (B)	64cm	66cm	68cm	70cm	72cm

*[Mesures du contour 1cm au dessous des manches / Mesures depuis le point le plus haut de l'épaule jusqu'au bas du vêtement]

PERSONNALISATIONS DISPONIBLES



Transfert



Manipulé



ISLAND CB5200



CARACTÉRISTIQUES

Imperméable. · Col montant et capuche amovible avec cordons réglables. · Zip central au ton avec curseur. · Deux poches latérales à rabat. · Poignets élastiques. · Bas avec cordons réglables à l'intérieur. · Bande élastique à l'intérieur de la poche pour le pliage et le rangement.

COMPOSITION

100% polyester taffeta, 70 g/m².

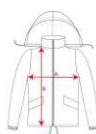
OBSERVATIONS

*Résistant à l'eau.

TAILLES

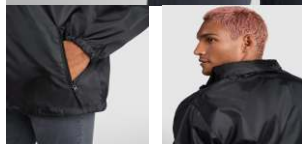
Adultes:: S · M · L · XL · XXL / :

SCHÉMA



QUANTITÉS

	Carton	Blister
Adultes:	50 ud.	1 ud.



COULEURS



TAILLES

Adultes:	S	M	L	XL	XXL
WIDTH (A)	53cm	56cm	59cm	63cm	67cm
LONG (B)	78cm	79cm	80cm	81cm	82cm

*[Mesures du contour 1cm au dessous des manches / Mesures depuis le point le plus haut de l'épaule jusqu'au bas du vêtement]

PERSONNALISATIONS DISPONIBLES



Manipulé



ESCOCIA CB5074



CARACTÉRISTIQUES

Veste col montant avec fermeture éclair sur toute la longueur. · Zip sur toute la longueur. · Ceinture avec cordon de serrage avec stoppers. · Capuche doublée dans le col avec cordon de serrage. · Deux poches avec rabat. · Poignets élastiques. · Élastique à l'intérieur de la poche pour plier et garder.

COMPOSITION

Exterieur : 100% polyester imperméable, avec traitement silver coating, 70 g/m².

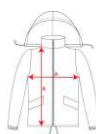
OBSERVATIONS

*Résistant à l'eau.

TALLES

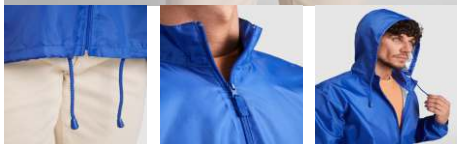
Adultes:: S · M · L · XL · XXL / :

SCHÉMA



QUANTITÉS

	Carton	Blister
Adultes:	50 ud.	1 ud.



COULEURS



TALLES

Adultes:	S	M	L	XL	XXL
WIDTH (A)	53cm	56cm	59cm	62cm	65cm
LONG (B)	76cm	78cm	80cm	82cm	84cm

*[Mesures du contour 1cm au dessous des manches / Mesures depuis le point le plus haut de l'épaule jusqu'au bas du vêtement]

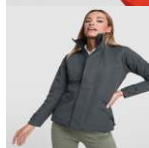
PERSONNALISATIONS DISPONIBLES



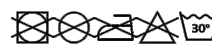
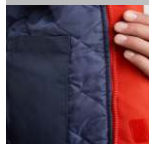
Manipulé



EUROPA PK5077



Duo Concept
PK5078



CARACTÉRISTIQUES

Parka imperméable rembourrée. · Zip central injecté ton sur ton avec rabat. · Col montant avec capuche pliée amovible. · Poches latérales avec fermeture éclair et rabat. · Poignets réglables avec velcro. · Deux poches poitrine intérieures avec fermeture velcro. · Accès intérieur pour sérigraphie ou broderie.

COMPOSITION

Extérieur: 100% polyester imperméable. Doublure: 100% polyester. Ouate: 100% polyester. 400 g/m².

OBSERVATIONS

*Disponibles en tailles enfant: Marine 55, Rouge 60 et noir 02. *Coupe ajustée pour femme. *Impression et broderie faciles grâce à la fermeture éclair intérieure. *Résistant à l'eau. *Coupe-vent. *Duo Concept.

TAILLES

Adultes:: S · M · L · XL · XXL · XXXL / Enfants:: 4 · 6 · 8 · 10 · 12 · 14 · 16

SCHÉMA



QUANTITÉS

	Carton	Blister
Adultes:	10 ud.	1 ud.
Enfants:	10 ud.	1 ud.

COULEURS



TAILLES

Adultes:	S	M	L	XL	XXL	XXXL
WIDTH (A)	57cm	60cm	63cm	66cm	69cm	72cm
LONG (B)	75cm	78cm	80cm	82cm	84cm	86cm

Enfants:	4	6	8	10	12	14	16
WIDTH (A)	43cm	43cm	45cm	47cm	49cm	51cm	53cm
LONG (B)	53cm	57cm	58cm	61cm	64cm	67cm	70cm

*[Mesures du contour 1cm au dessous des manches / Mesures depuis le point le plus haut de l'épaule jusqu'au bas du vêtement]

PERSONNALISATIONS DISPONIBLES



Transfert



Manipulé



EUROPA WOMAN PK5078



CARACTÉRISTIQUES

Parka matelassée imperméable. · Zip central injecté ton sur ton avec rabat. · Col montant avec capuche pliée amovible. · Poches latérales avec fermeture éclair et rabat. · Poignets réglables avec velcro. · Deux poches poitrine intérieures avec fermeture velcro. · Accès intérieur pour sérigraphie ou broderie.

COMPOSITION

Extérieur: 100% polyester imperméable. Doublure: 100% polyester. Ouate: 100% polyester. 400 g/m².

OBSERVATIONS

*Coupe près du corps. *Impression et broderie faciles grâce à la fermeture éclair intérieure. *Résistant à l'eau. *Coupe-vent. *Duo Concept.

TALLES

Adultes: S · M · L · XL · XXL / :

SCHÉMA



QUANTITÉS

	Carton	Blister
Adultes:	10 ud.	1 ud.

COULEURS



TALLES

Adultes:	S	M	L	XL	XXL
WIDTH (A)	49cm	52cm	55cm	58cm	61cm
LONG (B)	68cm	69cm	70cm	71cm	72cm

*[Mesures du contour 1cm au dessous des manches / Mesures depuis le point le plus haut de l'épaule jusqu'au bas du vêtement]

PERSONNALISATIONS DISPONIBLES

